

Технический Бюллетень: История одного кода

Интересный у нас наметки произошёл случай. Приехал к нам автомобиль Suzuki Grand Vitara (фото 1). В общем, Vitara, как Vitara, но не совсем та, к которым мы привыкли. Этот экземпляр попал в Россию с вторичного рынка Германии (фото 2).



Фото 1: Сузуки Гранд Виара



Фото 2: Dieter Warwel, Essen, Germany... говорит о многом

В чём смысл? В том, что здесь стоит дизельный двигатель (фото 3). Видимо именно такой вариант и интересовал теперешнего владельца. И ездил бы он долго и счастливо, да случилась небольшая неприятность. А именно: загорелся на панели приборов индикатор в виде «спиральки» (фото 4).



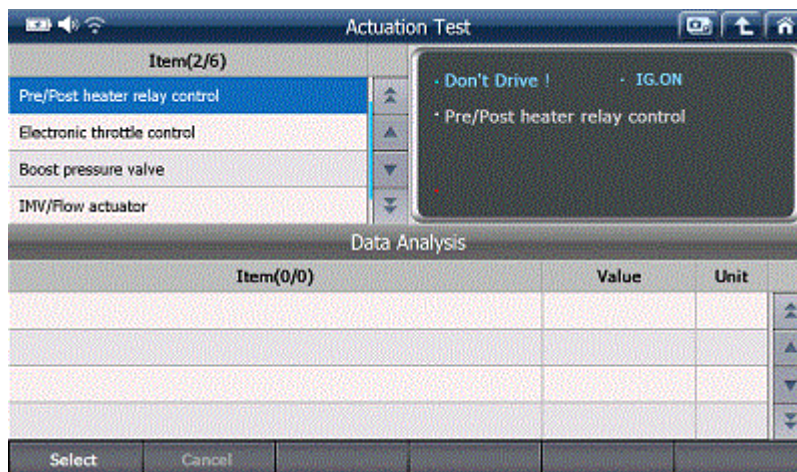
Фото 3: Никогда не видели дизельной Витары? Я, признаться тоже.



Фото 4: Если бы не "спиралька", всё было бы хорошо

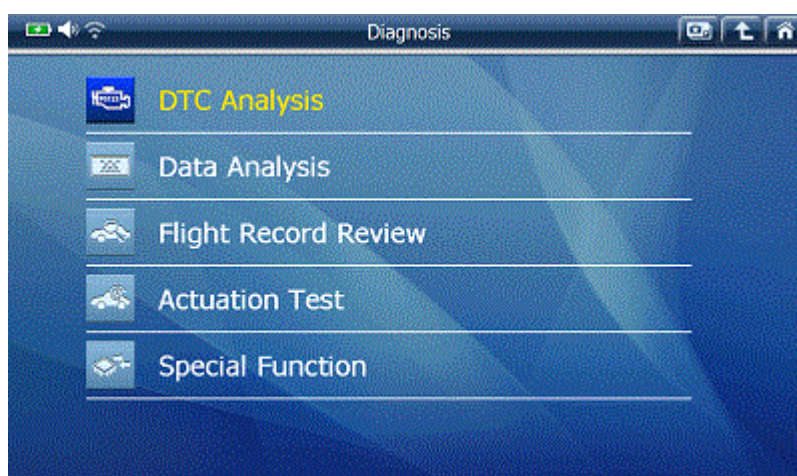
Владелец обратился на дилерскую СТО. После проведённой диагностики ему сообщили, что в памяти блока управления имеется код ошибки P0606, который свидетельствует о внутренней неисправности этого самого блока. Удалить код из памяти на дилерской станции не смогли. И поэтому порекомендовали блок управления заменить. И хотя наличие кода никак на работу двигателя не влияло, владелец решился-таки на покупку нового ЭБУ. Видно не давала ему покоя проклятая лампочка. Это всё присказка, а сказка будет впереди.

После прихода нового блока случилось неожиданное – дилеры не смогли его «прописать». Или, другими словами, «привязать» к имеющемуся на автомобиле иммобилайзеру. Вполне допускаю, поскольку «Гранд Виagra» с таким двигателем на наш рынок никогда официально не поставлялась. Как бы то ни было, владелец стал искать выход из сложившейся ситуации и нашёл человека, который просто считал всю необходимую информацию из старого ЭБУ и «перелил» её в новый. Замечу, что этим человеком оказался наш штатный чип-тюнер, то есть, вся процедура «перепрошивки мозгов» производилась практически у нас на глазах, на расстоянии не более десяти метров от участка диагностики. ЭБУ здесь EDC16, от Роберта Ивановича Боша, вот он, лежит поверх старого, временно подключен на штатные разъёмы (фото 5).

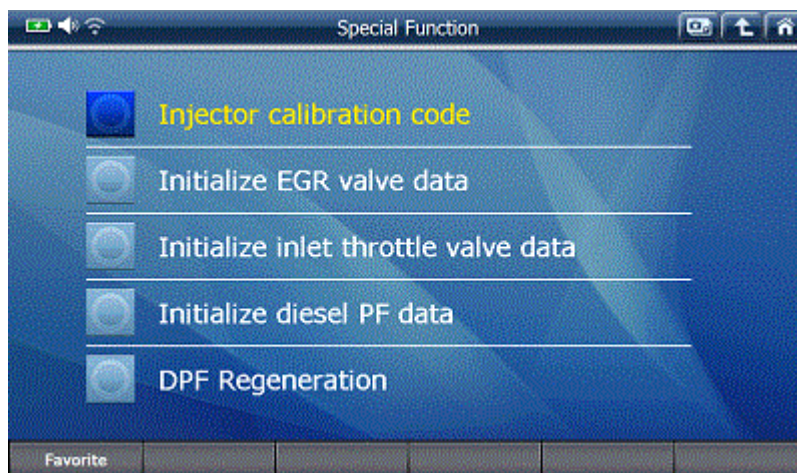


Экран 3: Активационные тесты

По всему видно, что он в полном порядке. Вот только «спиралька» продолжает гореть, и код из памяти не удаляется. Хорошо, а какие ещё функции есть в меню (экран 4) прибора? А ещё есть специальные функции, среди которых, в частности инициализация клапана EGR и дроссельного узла (экран 5).

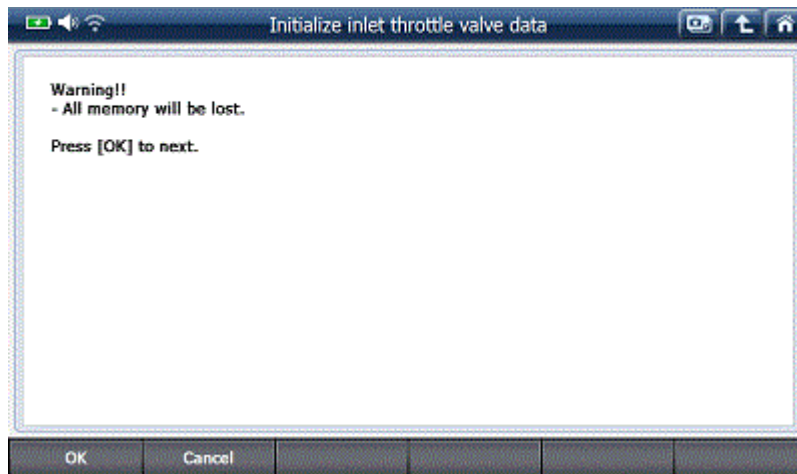


Экран 4: Функциональное Меню блока управления двигателем

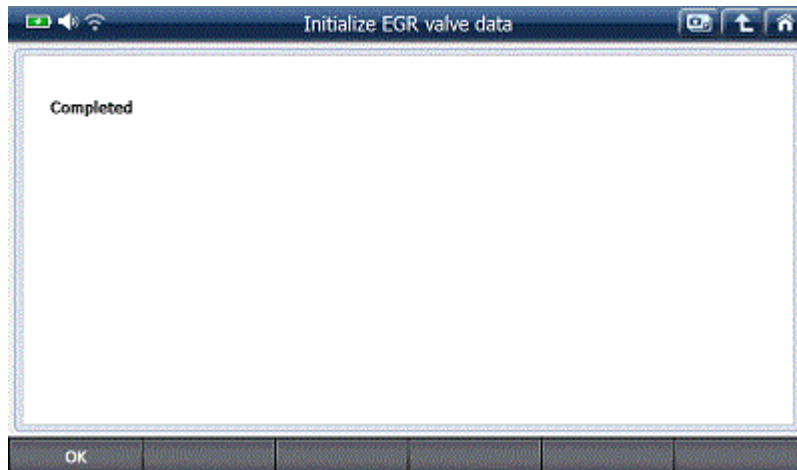


Экран 5: Меню Специальных Функций

Решаем и их заодно попробовать. Выбираем функцию инициализации электронного дросселя (экран 6). На дисплее появляется весьма актуальное, в свете описываемых событий, сообщение о том, что все данные, хранящиеся в памяти, будут потеряны. Это интересно. Как говорится, тепло, ещё теплее... Может быть, заодно и код P0606 «потеряется»? Жмём на клавишу [OK], и после секундной паузы сканер сообщает, что процедура успешно завершена. «До кучи», проводим ещё и инициализацию клапана EGR и также успешно (экран 7).



Экран 6: All Memory will be lost! Так это же то, что нам нужно!



Экран 7: Процедура инициализации успешно завершена

Выключаем зажигание, ждём, когда блок «уснёт». Кстати, делает это он довольно долго, по крайней мере, в несколько раз дольше, по сравнению с бензиновыми автомобилями. Вновь включаем зажигание – действительно, сработало! Лампочка больше не горит (фото 6). И хотя опрос памяти показывает, что код всё ещё присутствует, теперь он легко удаляется через стандартную процедуру стирания (экран 8). Несколько раз запускаем и глушим двигатель – всё отлично, проблема больше не проявляется. Но и это ещё не всё.

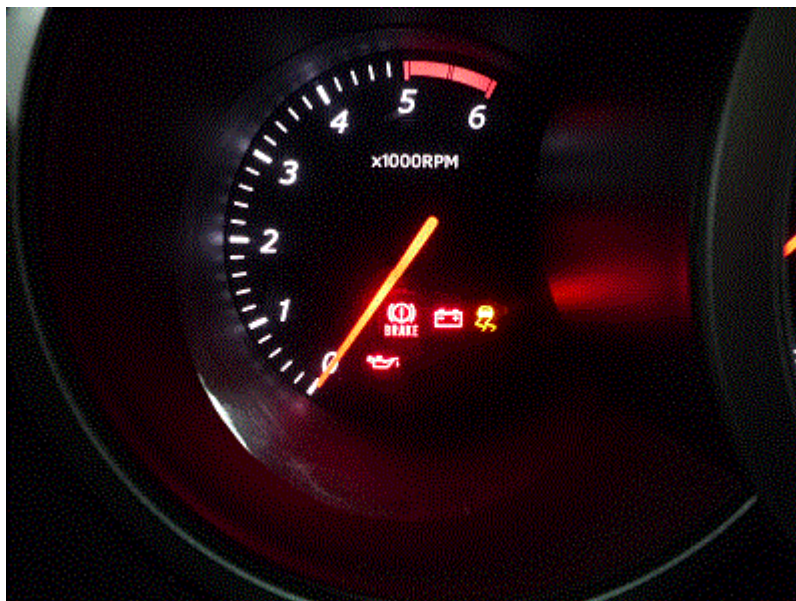


Фото 6: Наконец-то "спиралька" потухла!

Как свидетельствует наша статистка, потеря калибровки датчика положения руля в подавляющем большинстве случаев происходит именно при потере или сильном снижении питающего напряжения.

Что в итоге: теперь у владельца Гранд Виагры есть два абсолютно одинаковых блока управления двигателем. При наличии некоторой фантазии, он даже может использовать их попеременно: поездил недельку на одном, потом поставил другой, ну и так далее. Ну а если серьезно, то первое, что ему нужно сделать – так это немедленно заменить аккумулятор. Экономия на «батарейках» иногда обходится слишком дорого.

Технический эксперт компании «Интерлакен-Рус»
Газетин Сергей.